



Tafel 1.

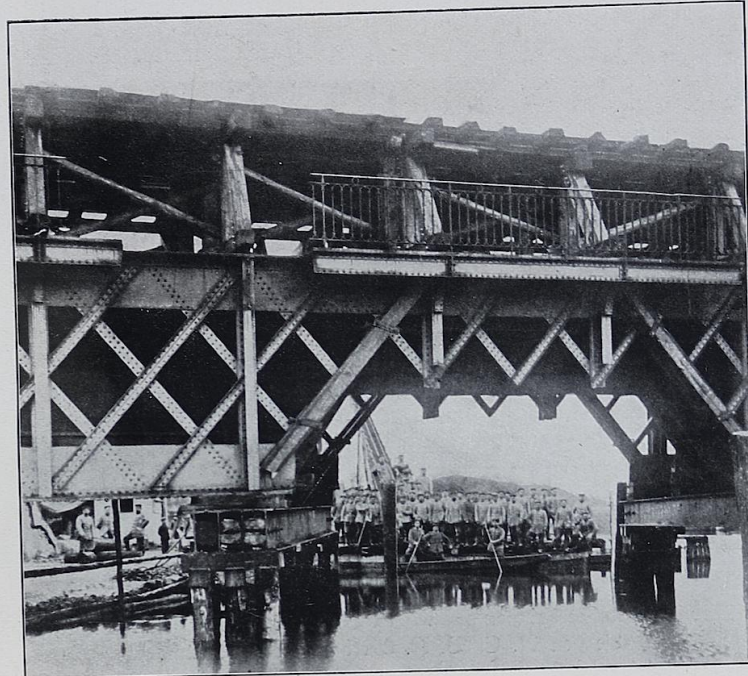


Bild 1.

Von E. B. R. 27 wiederhergestellte Brücke über den Kanal Crozat bei Montescourt nach Einbau der Schiffsöffnungen.

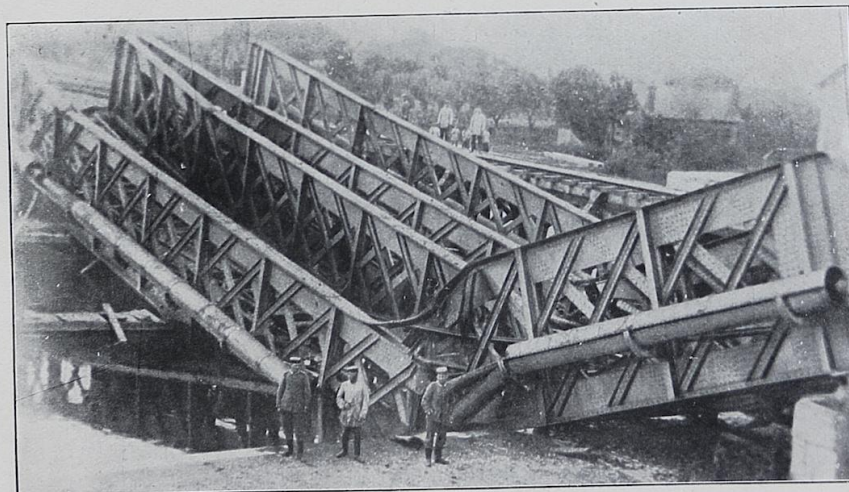


Bild 2.

Brücke über den Kanal Crozat bei Tergnier. Im Vordergrund die zerstörte zweigleisige Brücke, dahinter die von E. B. R. 25 und 28 erbaute Behelfsbrücke.