

Tafel 34.

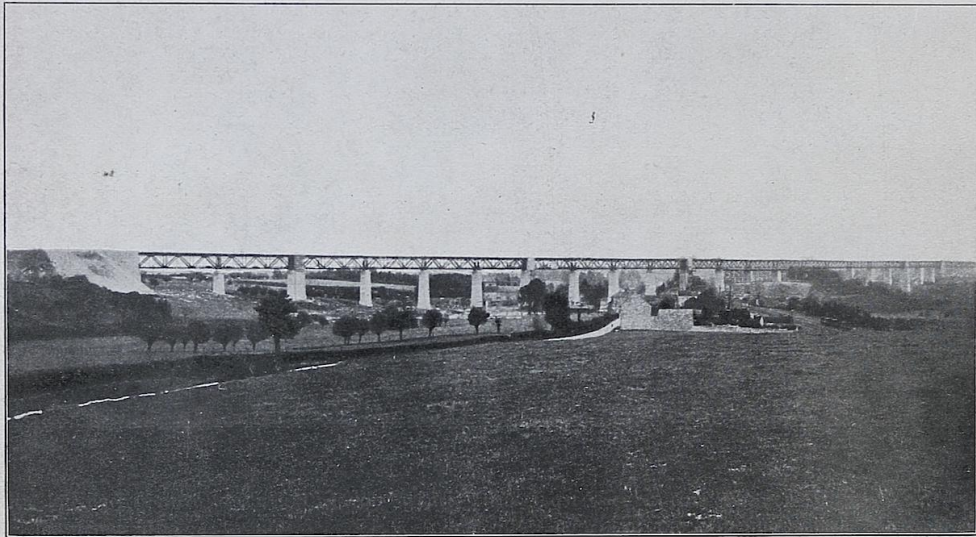


Bild 59.

Zweigleisiger **Geulstalviadukt** (General-Gröner-Brücke) der Neubaulinie **Aachen–Wifé–Tongern**. Gesamtlänge 1163 m, größte Höhe 54 m. Ausgeführt nach dem aus dem allgemeinen Wettbewerb hervorgegangenen Bauentwurf der Firmen **Grün & Bilfinger**, Mannheim, und **Maschinenfabrik Augsburg-Nürnberg**, Werk **Gustavsburg**.