



Bild 603. Mariazeller-Bahn St. Pölten-Mariazell. Einst und Jetzt: Das Einst als Zukunftsbild. „Die Mariazeller Wallfahrt zum ersten Male per Dampf“. Karikatur von Stühr im Wiener Figaro vom Jahre 1878. Tatsächliche Eröffnung der Bahn mit Dampfbetrieb 1907, mit elektrischem Einphasen-Wechselstrombetrieb (6500 Volt, 25 Pulse) 1912.  
Druckstock: Hanomag, Hannover-Linden.

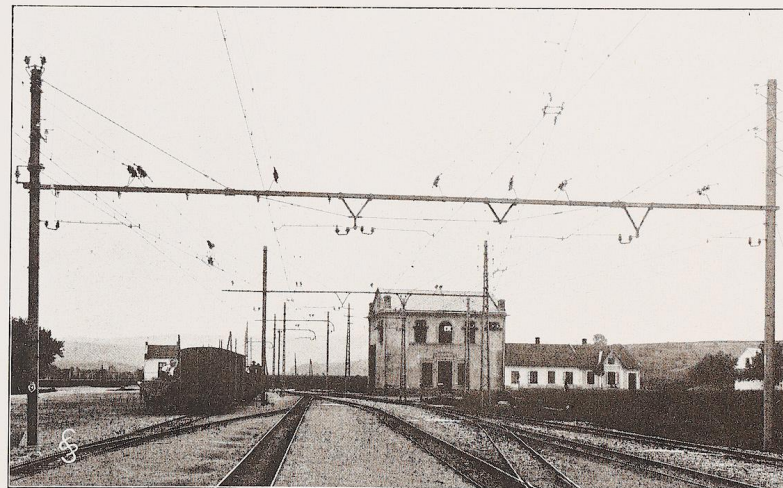


Bild 604. Mariazeller Bahn St. Pölten-Mariazell. (Spurweite 760 mm). Einst und Jetzt: Das Jetzt. Bahnhof Grafendorf mit Fahrleitungs-Querträger über fünf Gleise. Elektrische Ausrüstung von den Österreichischen Siemens-Schuckertwerken, Wien.  
Druckstock: Siemens-Schuckertwerke, Siemensstadt bei Berlin.