

Philadelphias Schnellbahnen. — Philippinen-Inseln.

81

Schiene, nur in den Straßen von Atlantic City ($7\frac{1}{4}$ km) und auf der Seitenlinie nach Melville am Signal ist als besonderer Vorteil des Systems zu bezeichnen.

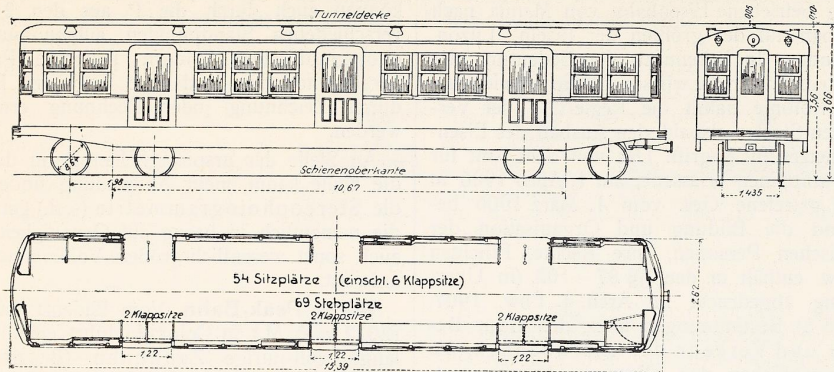


Abb. 68. Schnellbahnwagen für die städtischen Linien (1:150).

von einer Oberleitung abgenommen wird. Bis Atlantic City verkehren in dichter Aufeinanderfolge längere Schnellzüge mit 96 km Grundgeschwindigkeit und kürzere Ortszüge, die außer reinen Personenwagen (58 Sitzplätze) noch vereinigte Post- und Gepäckwagen mitführen. Zwischen Camden und Woodbury wird ein Vorortverkehr unterhalten. Die Züge bestehen durchweg aus Triebwagen mit je 2 200-PS.-Antrieben.

Auch die von der Pennsylvanischen Bahn betriebene, 32 km lange Strecke nach dem westlichen Vorort Paoli wird auf 4 Gleisen neuerdings elektrisch betrieben, u. zw. mit Einwellen-Wechselstrom von 11.000 Volt und 25 Pulsen. Die Strecke wird mit Triebwagenzügen von 3–6 Wagen zu je 68 Sitzplätzen befahren. Jeder Wagen führt 2 Triebmaschinen von je 225 PS., mit denen eine durchschnittliche Reisegeschwindigkeit von $33\cdot6$ km/Std. erzielt wird. Die Zugfolge ist durch ein selbsttätiges Signalsystem geregelt, bei dem die Signale im Tag- wie Nachtbetrieb durch eine Gruppe einfarbiger Lichter gegeben werden, aus denen sich die Signalbilder durch verschiedene Zusammenstellung oder Lage der Lichterreihen unter Mitwirkung des Zuges selbsttätig zusammensetzen. Beispielsweise bedeuten 2 wagrechte Reihen von je 4 Lichtern übereinander „Halt“. Die Lichter sind auf etwa 3600 m Entfernung sichtbar. Der Wegfall aller beweglichen Teile

Die derselben Bahngesellschaft gehörige, zurzeit mit Dampf betriebene Vorortstrecke nach

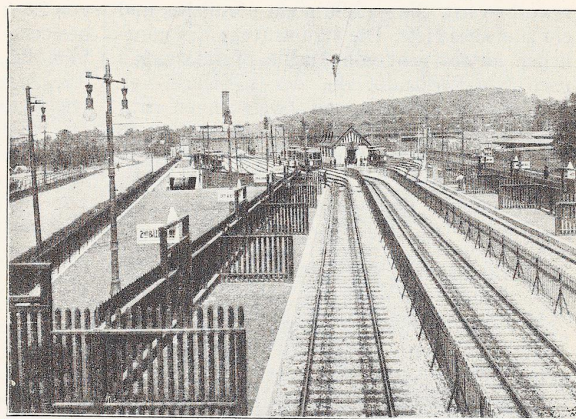


Abb. 69. Straßenbahnhof in Willow Grove.

Chestnut Hill wird in absehbarer Zeit ebenfalls elektrischen Betrieb erhalten, der auch für die Vorortstrecke der Philadelphia Baltimore und Washington-Bahn bis zur Weichbildgrenze erwogen wird.

Kemmann.

Philippinen-Inseln. Eisenbahnen. Die P. sind eine Kolonie der Vereinigten Staaten von Amerika, die diese durch den Friedensvertrag vom 11. April 1899 von Spanien erworben haben. Umfang 299.067 km², 8,643.302 Einwohner. Die Gruppe besteht aus ungefähr 1000 Inseln, die den nördlichsten Teil des malayischen Archipels bilden und im Osten von dem Stillen Ozean, im Westen von dem südchinesischen