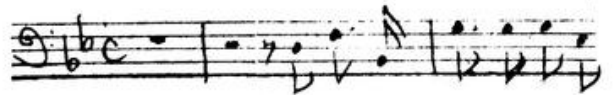


Graupner, Christoph (1683-1760)

BRD DS Mus.ms 428/28

Ihr Gräber öffnet eure Pforten/a/2 Violin/Viol./2 Cant./
Tenore/ Basso/e/Continuo./Dn.26.p.Tr./1720.



Ihr Gräber öffnet eure

Autograph November 1720. 34 x 21 cm.

partitur: 6 Bl. Alte Zählung 3 Bogen.

9 St.: C 1,2,T,B,vl 1,2,vla,vlne,bc
je 1 Bl., bc 2 Bl.

Alte Sign.: 153/28.

Beiliegend 5 einzeilige Notenstreifen, die beide Secco-Rec.
zum Accompagnato ergänzen.

Text: Johann Conrad Lichtenberg, 1720.