

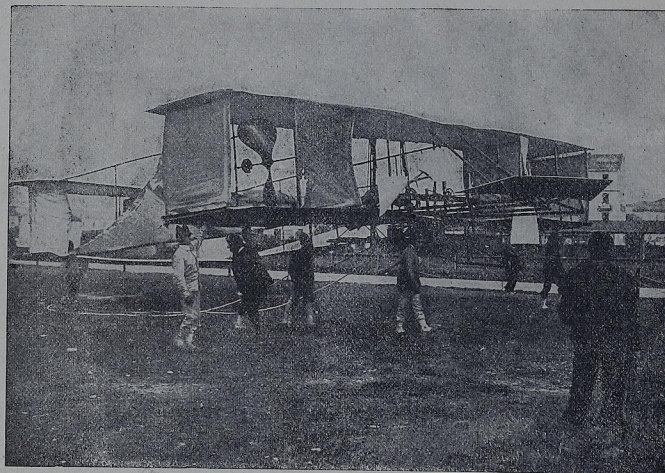
Saŋgo Bellamy.

Medi ma mony o bodun.

### Medi ma mony.

O nyola ngusa bebwea ba mbu betombi jita la bato ba dibie bandene ba Yorop ba ta ba keka ponda yese o pula poŋgo medi ma ma duwe o mony, ninka e min nde pumwa kapo kana enon. Nde to e be nana ba ta ba keka nee, to moo nyabu a si wedi dia nje e teŋgen. O nyola ngusa wiki e tombi tatanu so nde mota French mo ba ma bele no na Bellamy a dii no o nyola keka

lao dindene neni ma medi maŋgamen no poŋgobe. Kana' a dii no ninka, a botedi ebolo diboki, o bole lao l'ebolo o bunya ba kekise, a tombwan ebanja Medi mao ma mony ma kumo pumwa bowan kana enon na. Lambo di ma dangwele man Medi le nde dibao, mulemlem kapo kana dibao la Medi ma munja na. Din dibao di titi diwo, nde me maba, diwo le la ndeŋge diŋe pe la sina ma medi. Yeteŋa man medi ma ma pula jasumwe, Maschin ma dibao lao pe ma ma yuwabe nde mulemlem kapo kana ma medi ma munja na dibokimene te ma Maschin ma ma yuwabe no, nde dibao di kumwa yombo kana la medi ma madiba na, mo pe mama kumwa mama nyolo o mony na toŋe; e sibe lambo na lambo jeka mo. Kana bakala be no bato ba dibie bwambi, nde ninka lambo pe e wele diabe na babo, e si meŋde pe noŋgo etuma ponda ndoŋgo, o babo kumwa bola man medi ma mony kumwa daŋgwa to weni ba tondi no, ninka nya sote, ke mbale wase e ma tondo o boso jita to ne; ke kana Ekombwa Ba-



Medi ma mony o jasumwe.

kala e botedi no wana Medi ma madiba o Kombwa Mindo, ba mende pe wana medi ma mony o ten o noŋgo la ndio na muna o wana la won kana Medi ma madiba ma ma bola no weŋge bon. Yen Edingeding'asu ye o wan la dia la mome, e ma leele balaŋgedi b'Elolombe ya Kamerun neni muweke man medi ma mony Saŋgo Bellamy a menene no. Moto ombo te mo o boso na suaii, a mene o miso mao na e nde mota dibie na nya dutea l'etum nya pokopoko na mbale. Moto a yombise te miso mao o dia la dimose la yen Edingeding'asu, a mene neni ma medi ma menene no ke me o nyola bedaŋgwedi; namene pe moto a sibise te miso mao o wase la dia la mome, a mene neni bato ba bambe no ma medi o maa, o pond'ao nya pula pumwa.

Mbeŋge nyese nye jita la munyenge o nyola din lambo le na di ma bote takise jita labu la bato ba mabie o pula dia mo, neni di timbi no diabe na yoo.