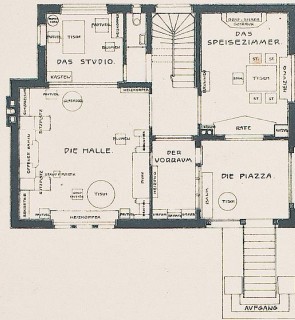
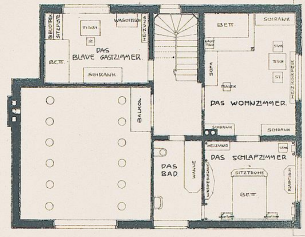


ARCHITEKTUR
VON OLBRICH
VERLAG VON
ERST WISMUTH
BERLIN · W. 8
MARKGRAFENST.

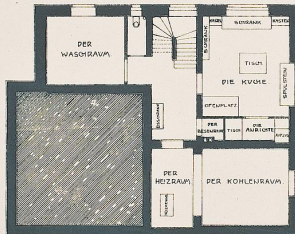
RAHMGRUNDRISS FÜR DIE ARBEIT.



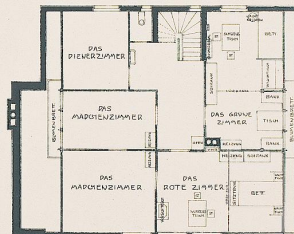
RAHMGRUNDRISS FÜR DAS WOHNEN.



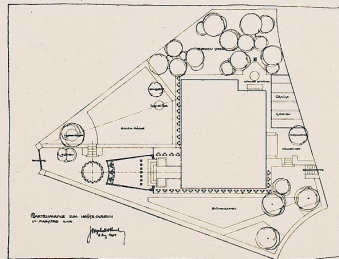
RAHMGRUNDRISS FÜR DIE WIRTSCHAFT.



RAHMGRUNDRISS FÜR DIE GÄSTE UND DIENERSCHAFT.



GRUNDRISS- UND SITUATION VOM HAUSE OLBRICH



4